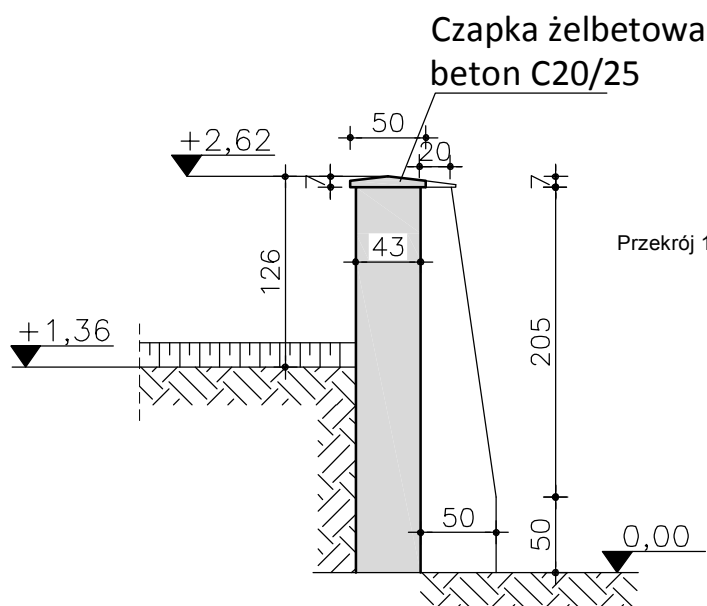
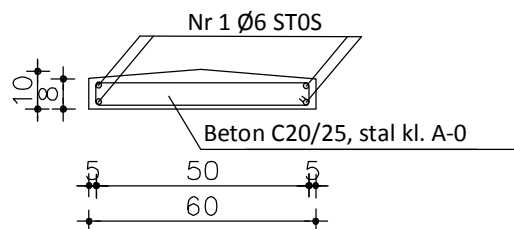


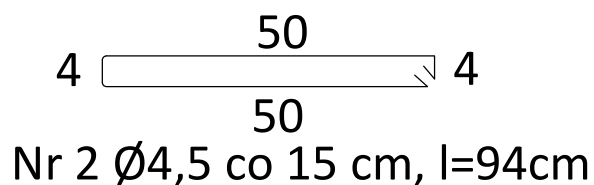
Przekrój 1-1, skala 1:50



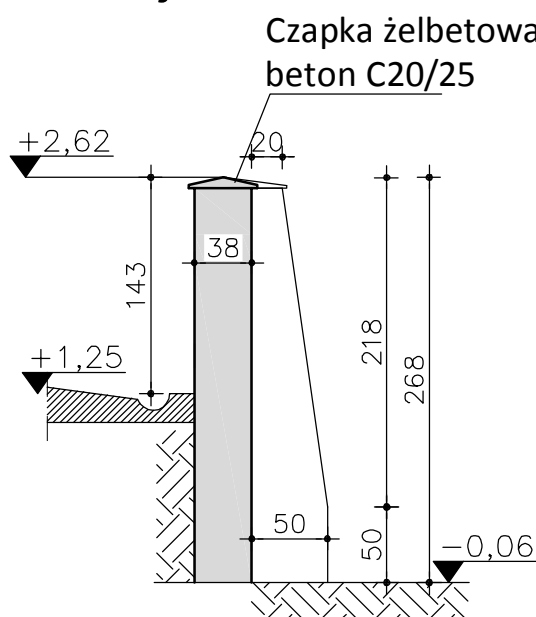
Nakrywa żelbetowa ściany bocznej skala 1:20



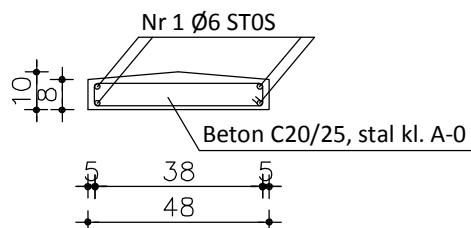
Strzemiona



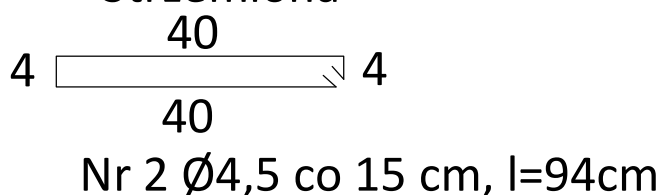
Przekrój 2-2, skala 1:50



Nakrywa żelbetowa ściany tylnej skala 1:20



Strzemiona



Inwestor: Powiat Wałbrzyski Al. Wyzwolenia 20-24 58-300 Wałbrzych		Pracownia: P ION 58-100 Świdnica, ul. Wałbrzyska 25/27 tel. 603-123-624	
Temat: Rozbiórka budynku gospodarczego w Zespole Szkół im. M. Skłodowskiej-Curie przy ul. Kolejowej 2 w Szczawnie Zdroju			Skala: 1:50/20
Tytuł rysunku: Przekroje pionowe ogrodzenia			Data: 20.05.15
			Rys. nr: 8
Projektant:	inż. Zbigniew Szumski nr upr. UAN.VI-f/3/81/88	Podpis:	
Sprawdzający:	inż. Waldemar Szumski nr upr. 263/71/Wm	Podpis:	
Współpraca:	inż. Piotr Wajsberg	Podpis:	